

0 100 200cm

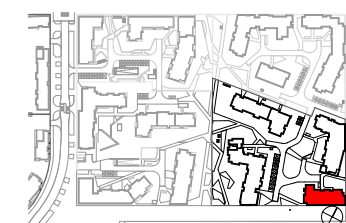
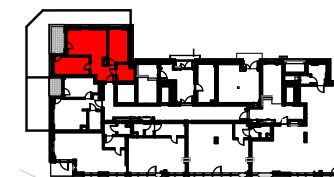
SKALA 1 : 50

KATALOG MIESZKAŃ  
ARCHITEKTURA

PRZEDSIĘWZIĘCIE  
DEWELOPERSKIE  
"URSUS CENTRALNY VI"  
Zadanie inwestycyjne 2d

URSUS  
CENTRALNY

BUDYNEK 8



KLATKA A

NR LOKALU PARTER

**A002**

POW. SPRZEDAŻOWA **57,35** m<sup>2</sup>

POW. UŻYTKOWA **56,44** m<sup>2</sup>

A002.1	PRZEDP.	7,08 m <sup>2</sup>
A002.2	ŁAZIENKA	5,20 m <sup>2</sup>
A002.3	POKÓJ	12,25 m <sup>2</sup>
A002.4	POKÓJ	11,71 m <sup>2</sup>
A002.5	POKÓJ Z AN. KUCH.	20,20 m <sup>2</sup>

POWIERZCHNIA POD ŚCIANKAMI  
NADAJĄCYMI SIĘ DO DEMONTAŻU **0,91** m<sup>2</sup>

A002.6	TARAS	7,82 m <sup>2</sup>
A002.7	OGRÓDEK	42,66 m <sup>2</sup>

NINIEJSZA KARTA KATALOGOWA ZOSTAŁA OPRACOWANA NA PODSTAWIE  
PROJEKTU BUDOWLANEGO. NIE STANOWI ONA WIERNEGO  
ODWZOROWANIA POWSTALEGO LOKALU MIESZKALNEGO. KARTY MAJĄ  
JEDYNIĘ SŁUżyć WSKAZANIU POŁOŻENIA PROJEKTOWANYCH  
POMIESZCZEŃ LOKALU WRYŚOWANYCH NA PODSTAWIE PROJEKTU  
BUDOWLANEGO.

W TOKU DAŁSZEGO PROJEKTOWANIA MOGĄ WYSTĄPIĆ NIEWIELKIE  
ZMIANY W STOSUNKU DO INFORMACJI ZAWARTYCH W KARCIE  
KATALOGOWEJ.

NINIEJSZA KARTA NIE STANOWI WIĄZĄCEGO OPISU PREZENTOWANEGO LOKALU.

PROJEKT CHRONIONY PRAWEM AUTORSKIM.

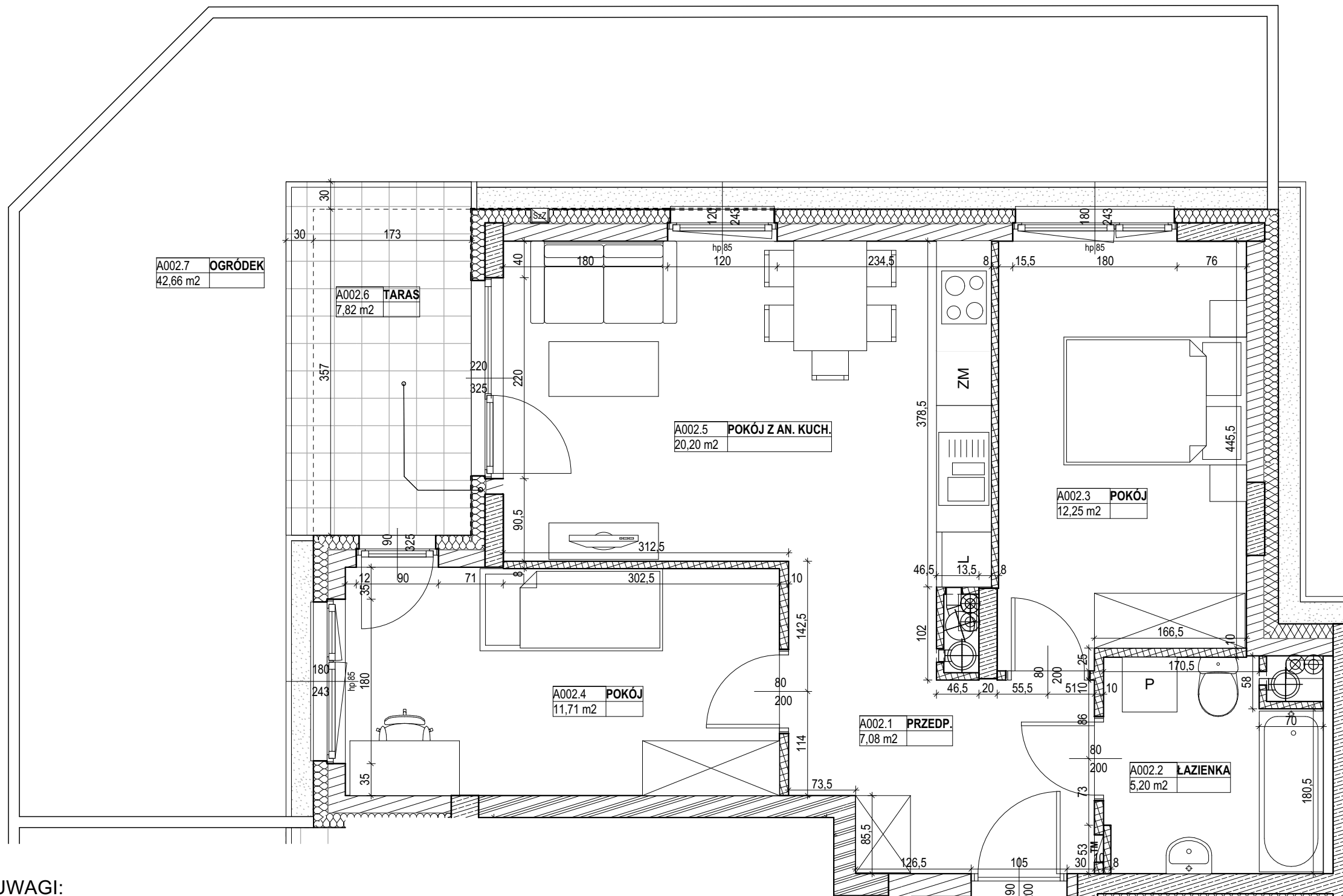
NIE PRZEZNACZONY DO CEŁÓW WYKONAWCZYCH.

REV. \_2024\_05\_29

Inwestor:  
RONSON DEVELOPMENT  
Sp. z o.o. - Ursus Centralny Sp. K.  
Al. KEN 57, 02-797 Warszawa  
tel. (22) 823-97-98  
www.ronson.pl

**RONSON**  
development

**AS**  
ARCHIPLAN STUDIO



UWAGI:

- OBLICZENIA POWIERZCHNI UŻYTKOWYCH POSZCZEGÓLNYCH POMIESZCZEŃ I LOKALU WYKONANEGO ZGODNIE Z ROZPORZĄDZENIEM MINISTRA TRANSPORTU, BUDOWNICTWA I GOSPODARKI MORSKIEJ Z DNIA 25 KWIEŃNIA 2012 R. W SPRAWIE SZCZEGÓŁOWEGO ZAKRESU I FORMY PROJEKTU BUDOWLANEGO (DZ. U. Z DNIA 27 KWIEŃNIA 2012 R.)
- WSZYSTKIE ZMIANY W UKŁADZIE PODEJŚĆ DO KANALIZACJI SANITARNEJ I WENTYLACJI, WYMAGAJĄCE NARUSZENIA OBUDOWY SZACHTU INSTALACYJNEGO W MIESZKANIU PODLEGAJĄ AKCEPTACJI PROJEKTANTA I NIE MOGĄ BYĆ DOKONYWANE SAMODZIELNIE
- INSTALOWANIE INDYWIDUALNYCH WENTYLATORÓW NA KANAŁACH ZBIORCZYCH, ZA WYJĄTKIEM PRZEZNACZONYCH DO TEGO CELU KANAŁÓW KUCHENNYCH JEST ZABRONIONE
- NARUSZENIE ELEMENTÓW KONSTRUKCJI JEST ZABRONIONE
- ZABUDOWA BALKONÓW, INSTALOWANIE ROLET ZEWNĘTRZNYCH, MARKIZ, KRAT, JEDNOSTEK ZEWNĘTRZNYCH KLIMATYZACJI, ITP. BEZ AKCEPTACJI GŁÓWNEGO PROJEKTANTA JEST ZABRONIONE

LEGENDA:

- ściany z żelbetu
- ściany z bloczków ceramicznych
- ściana z cegieł silikatowych
- ściana z płyt gipsowych Multigips nietynkowane
- ściana z bloczków z betonu komórkowego

OZNACZENIA OKIEN:

- szerokość w świetle muru
- wysokość w świetle muru

SYMBOLE:

- pion kanalizacyjny
- pion wentylacji mechanicznej
- TM tablica elektryczna mieszkaniowa